



**RÉUNION
DÉBAT**

**Qualité des infrastructures numériques
sur les territoires** ▶▶▶

Accueil

- **Jean-Pierre BIENAIME**
Président de l'IREST
- **Bernard DUPRE**
Président de l'AFUTT
- **Philippe RECOUPPE**
Président de Forum ATENA

Conférence

- **Laurent BISTER**
Membre du Conseil
IREST



L'ÉTAT DES LIEUX ET PERSPECTIVES



L'état des lieux et perspectives

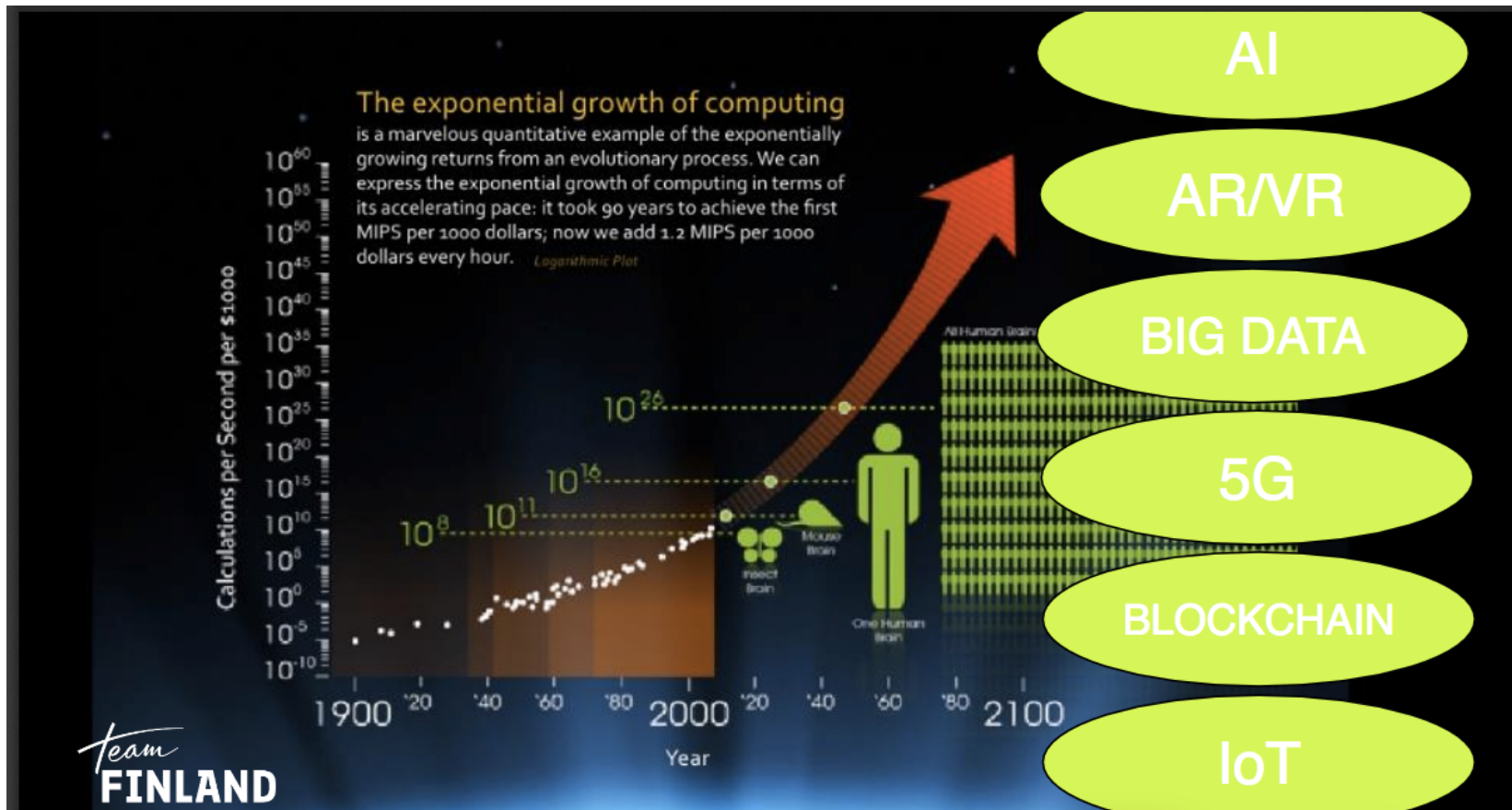
- **Xavier DALLOZ**
Conseil en stratégie
Xavier Dalloz Consulting

- **Marc CHARRIERE**
Directeur des affaires publiques
Nokia
Président de la Commission Numérique
FIEEC

Les empereurs et les barbares dans l'écosystème des infrastructure des télécommunications

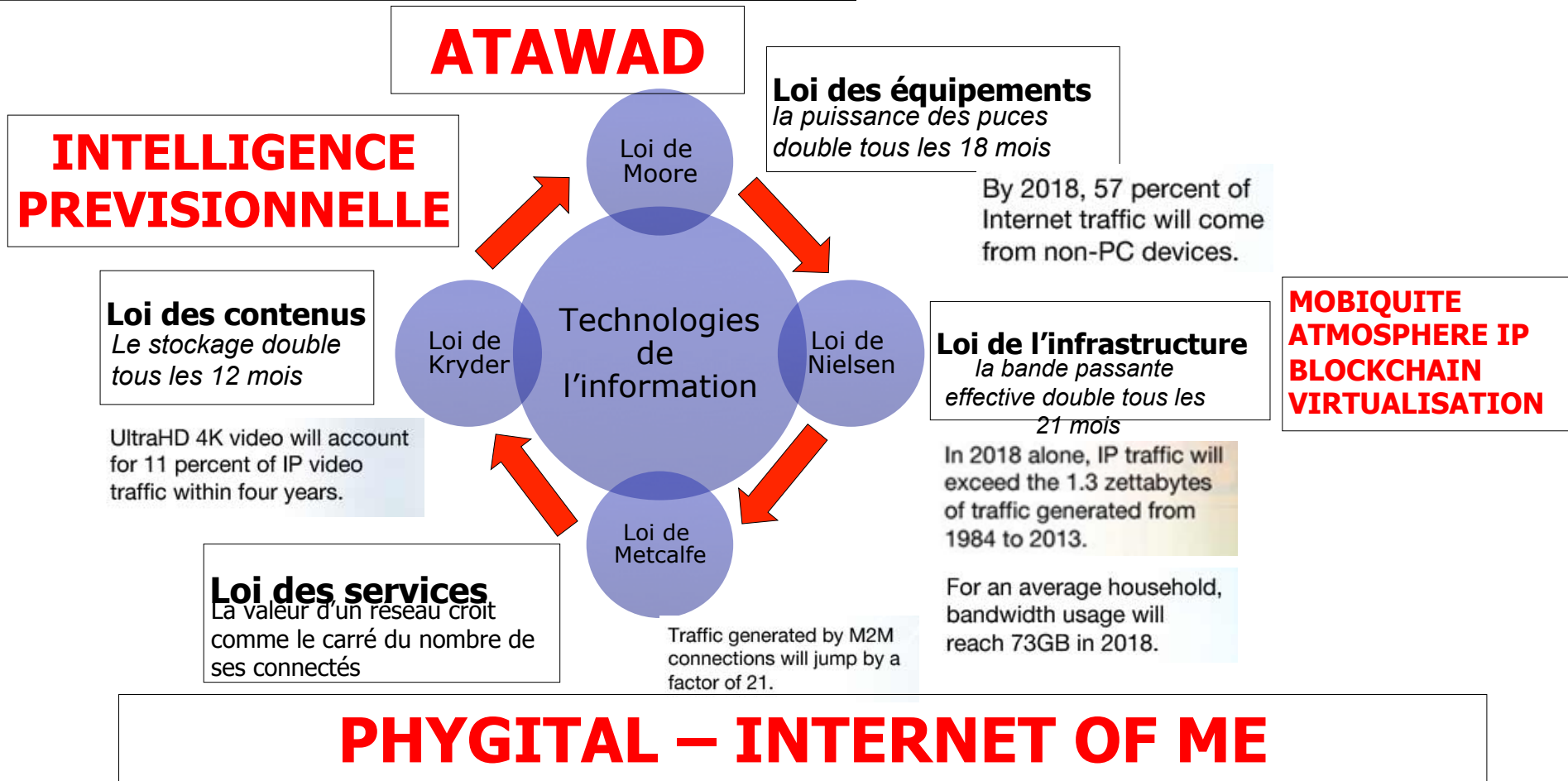
Xavier Dalloz
dalloz@dalloz.com

Nous n'avons encore rien vu. Tout va s'accélérer



Rappel des 4 lois du numérique ou la tectonique des médias

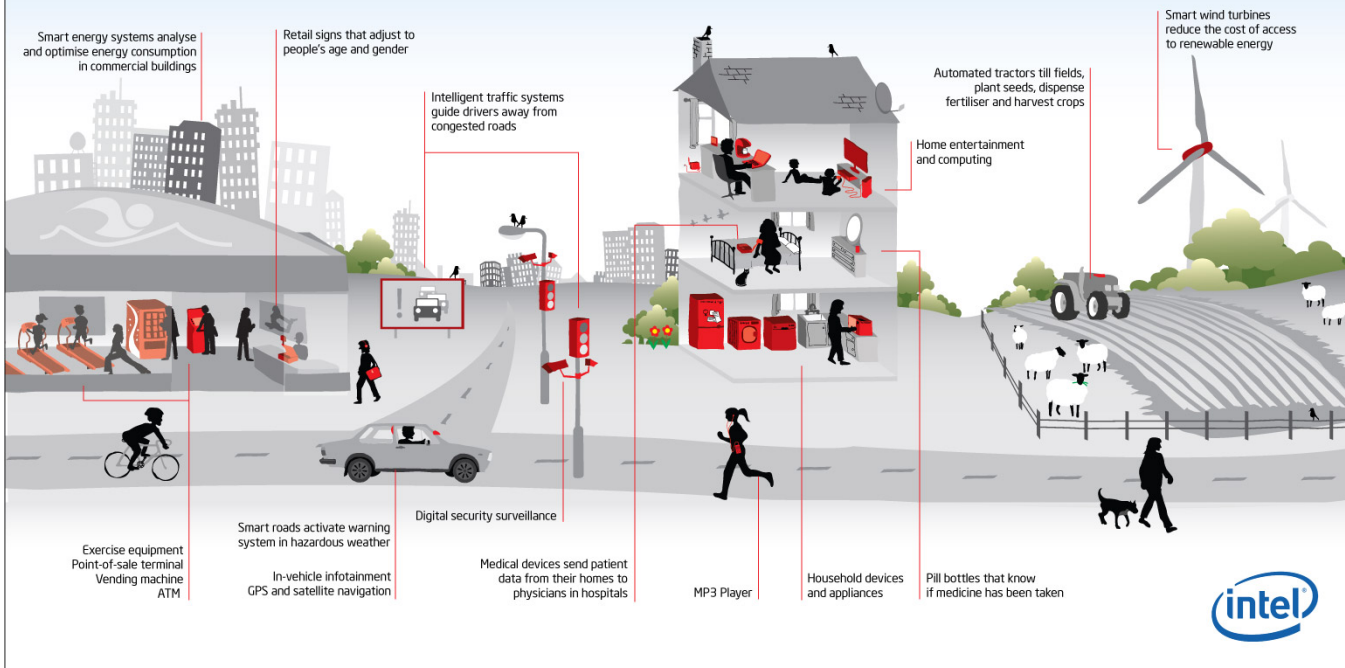
Le modèle économique est centré sur la valorisation de la qualité des interactions et du PEC. Tout sera monétisé.



La vie quotidienne dans un monde globalement numérique et massivement interconnectée – Continuité de services - Tout est centré sur l'expérience - La qualité des interactions est partout

It's a Smart World

Invisible yet ubiquitous, small but mighty, unnoticed but life changing. Forty years ago the microprocessor was born, beginning the quiet but profound process which has radically reshaped our lives. Today, thanks to the microprocessor, we live in a smart world, can do smart things and make smart choices. We don't see them, but these tiny embedded computers shape our world to a remarkable degree. From the cars we drive and tractors that till the fields, to the fresh food delivered to our shops, billboards that advertise and machines that help us stay fit – they're the invisible brains that power our daily being. Long live the smart life.



LES NOUVEAUX MODELES ECONOMIQUES



DEPLACEMENT DE LA CREATION DE VALEUR DES EQUIPEMENTS VERS LES SERVICES

Les prédateurs. Aujourd'hui les GAFAs. Demain les NATUs et les SMARTUPS

	Google	amazon	f	Apple
IT & Infrastructure	Google fiber	amazon web services fulfillment amazon	Aquila	Apple SIM
Artificial Intelligence	Google Assistant	amazon alexa	Jarvis	Siri
Hardware Devices	Pixel Chromecast Home nest	amazon fireTV amazon kindle amazon echo	oculus	iPhone iPad WATCH etc.
Communication & Messaging	Google+ Allo		Whatsapp facebook Messenger Workplace	iMessage
Digital Media & Entertainment	Google Play YouTube	amazon Prime music video	facebook.com/gaming	iTunes Apple TV MUSIC
Connected Car & e-Mobility	androidauto	amazon alexa Alexa integration	-Integration (Transportation)	CarPlay
E-Commerce & Retail	Google Shopping 'Purchase on Google'	amazon.com etc. amazon Prime TV Fresh	Facebook 'Buy-Button'	iBeacon store
FinTech & Payment	Google wallet pay	amazon payments	-Integration (Friend-to-Friend Payment)	Apple Pay
Navigation & Location services	Google Maps	Amazon Maps API, MAPS.ME integration		Apple Maps
Advertising	Google AdSense AdSense AdSense AdExchange	amazon associates amazon advertising	Facebook Business, Instagram Business	Apple Search Ads

• NOUVELLES APPLICATIONS

- ◆ INTERNET OF ME
- ◆ INDUSTRIE 4.0
- ◆ VILLE AUGMENTEE
- ◆ BATIMENT AUGMENTE
- ◆ MAISON AUGMENTEE
- ◆ SANTE AUGMENTE
- ◆ Etc



**QUELS INVESTISSEMENTS, QUELS FINANCEURS,
POUR DES SERVICES DE CONNECTIVITÉ DE QUALITÉ ?**

**QUELS ACTEURS SUR LE SERVICE
CLIENT DE QUALITÉ ?**

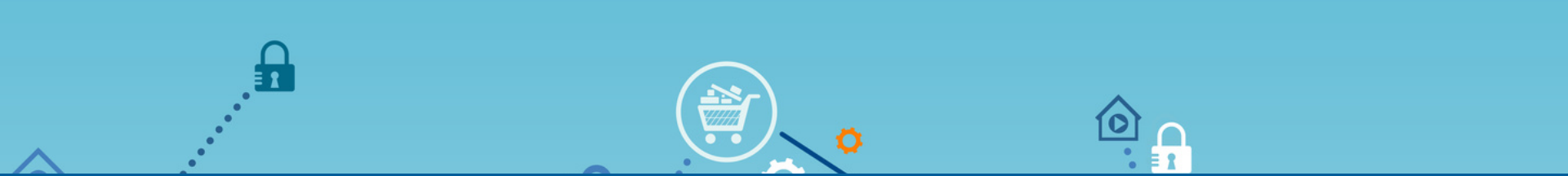
**QUELS NOUVEAUX ACTEURS TÉLÉCOMS SUR LA FIBRE
OU LE TRÈS HAUT DÉBIT ?**



Quels investissements, quels financeurs, quels acteurs ?

- **Gilles LENOIR**
Gérant de fonds
Exane Asset Management

- **Gael SERANDOUR**
Responsable du domaine Infrastructures
numériques
Caisse des Dépôts

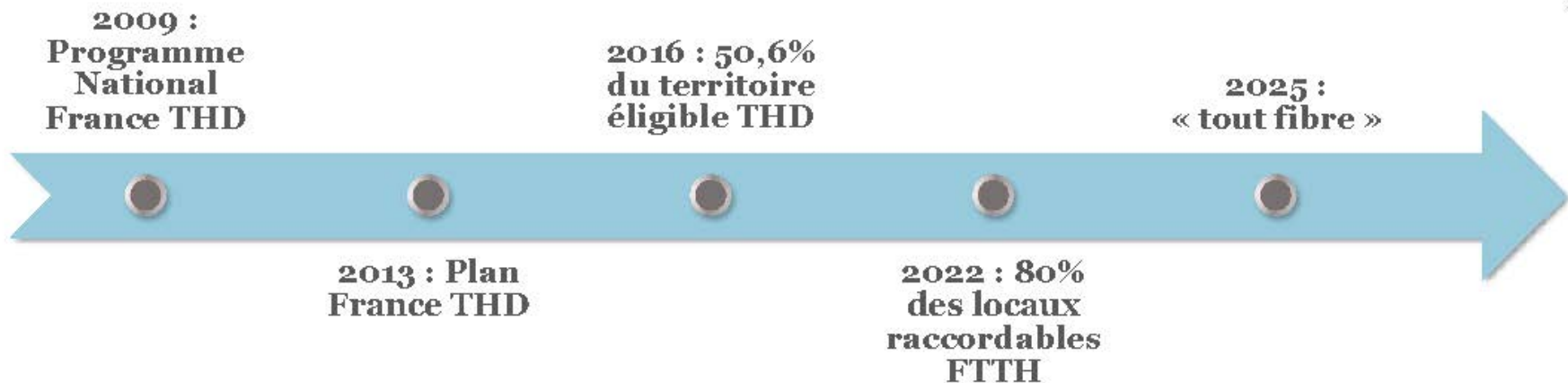


QUELLE POSITION DES ASSOCIATIONS D'EXPERTS EN ÉCONOMIE ET EN SOCIOLOGIE DES TÉLÉCOMS (IREST), EN ANALYSE DE LA QUALITÉ UTILISATEUR DES SERVICES (AFUTT), ET À L'ANALYSE DES INNOVATIONS TECHNIQUES LIÉES AU NUMÉRIQUE (FORUM ATENA) ?

Quelles positions des experts ?

- **Richard TOPER**
Administrateur de l'IREST et Président de l'Atelier Très Haut Débit de Forum ATENA
- **Bernard DUPRE**
Président de l'AFUTT
- **Philippe RECOUPPE**
Président Forum ATENA

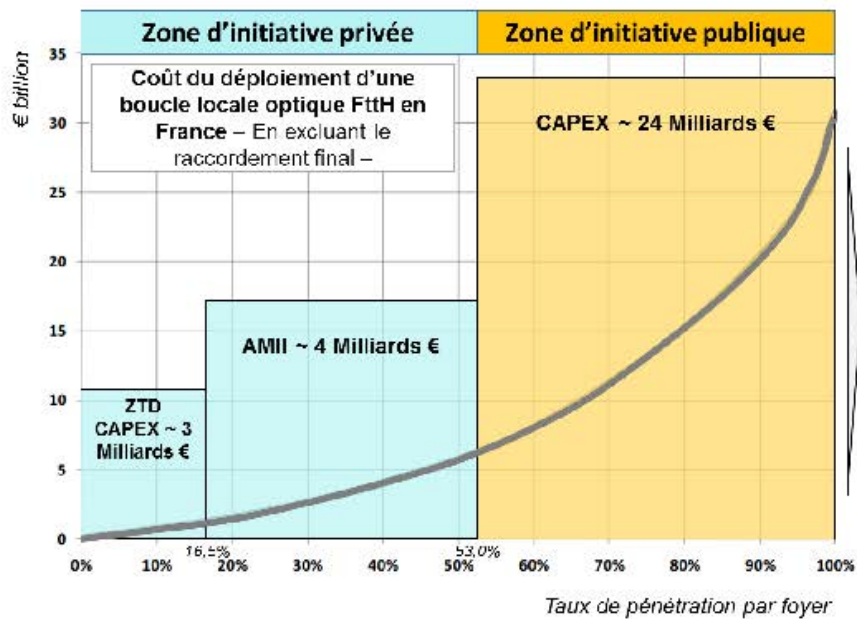
Le Plan France Très Haut Débit



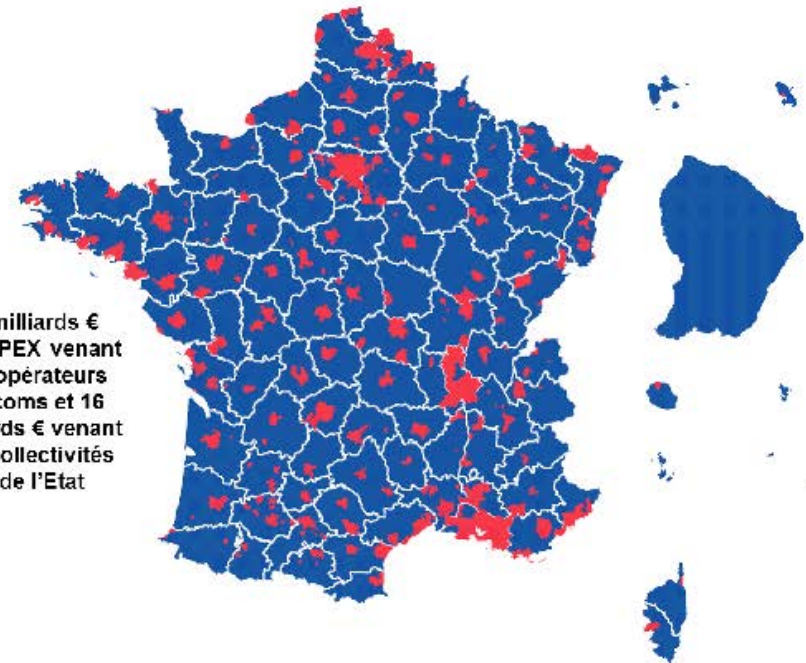
- ❖ Le Plan France THD vise à développer une offre à destination du grand public et des locaux professionnels sur l'ensemble du territoire français. Principalement fibre, mais aussi des technologies complémentaires.
- ❖ Ce plan se développe, prend de l'ampleur et sa réalisation prendra plusieurs années.



Zones publiques et zones privées



15 milliards € de CAPEX venant des opérateurs télécoms et 16 milliards € venant des collectivités et de l'Etat



- Zone d'initiative privée
- Zone d'initiative publique

Setics© and Tera©

Enjeux « grand public »



❖ Les enjeux de la connectivité du grand public :

Conserver l'attractivité résidentielle des territoires

La connexion en tout lieu et à tout moment fait désormais partie des besoins fondamentaux, au même titre que les infrastructures routières, le raccordement à l'eau et l'accès à l'électricité.

Adapter la gestion territoriale et les services locaux

Du territoire à la ville intelligent(e), les collectivités font face à des enjeux complexes d'accroissement de leurs responsabilités, de recherche d'efficacité et de modernisation par le numérique.

Illustration : Oise Numérique

Oise Numérique prévoit de répondre au plus vite aux besoins croissants des habitants par la mise en œuvre d'une couverture FttH intégrale de son territoire – hors zone AMII – pour 2020. Le réseau comptera 30 000 abonnés d'ici la fin de l'année.

Enjeux professionnels



❖ Les enjeux de la connectivité professionnelle :

Conserver l'attractivité économique des territoires

Les entreprises françaises connectées ont des besoins numériques urgents et croissants.

Réaction : déménager pour des territoires mieux desservis

Désenclaver l'économie locale

42% des TPE et PME ne disposent d'aucun site Internet (75% pour les TPE).

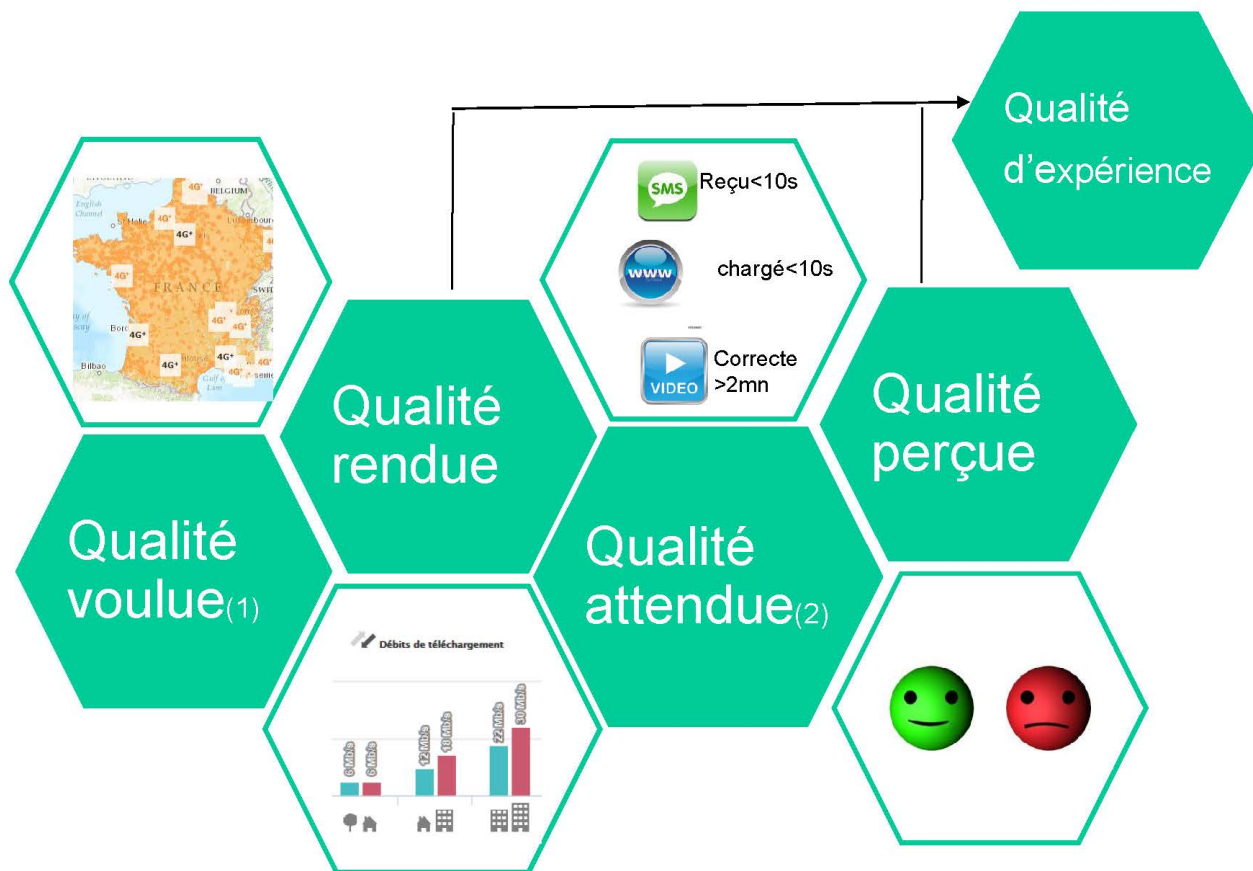
Une meilleure connectivité contribue à la modernisation des entreprises faiblement numérisées en les confrontant aux enjeux d'Internet.

Illustration : le Plan Périgord Entreprise

Le SMO Périgord numérique déploie un réseau sur plusieurs années et recherche des solutions alternatives d'urgence pour les entreprises. Il propose des solutions aux entreprises pour les 3 à 5 années à venir (FttO/FttE, MED, raccordement AG, agrégation d'accès ADSL, offres satellites et hertziennes...).

Quelles positions des experts ?

- **Richard TOPER**
Administrateur de l'IREST
Président de l'Atelier Très Haut Débit de
Forum ATENA
- **Bernard DUPRE**
Président de l'AFUTT
- **Philippe RECOUPPE**
Président de Forum ATENA



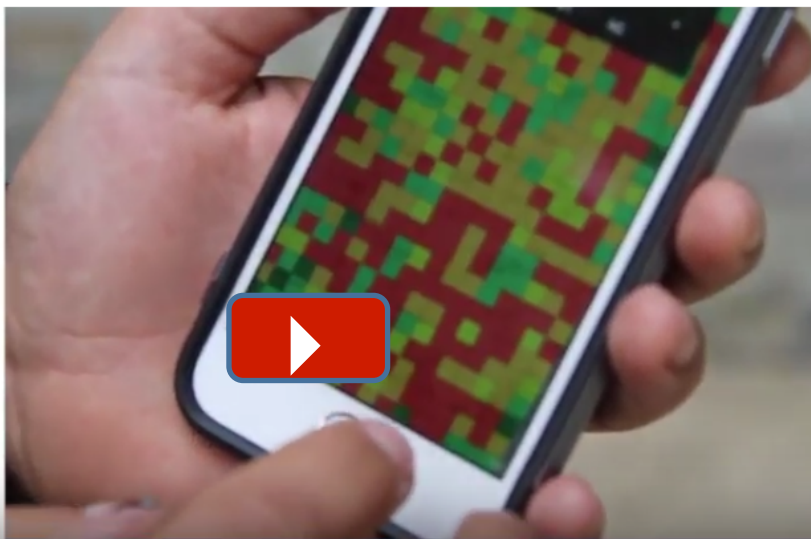
(1) généralement prédite par simulation

(2) l'exigence de qualité évolue dans le temps



BLOG

Présentation des concepts et outils de mesure de l'expérience client en matière de connectivité



Guide pédagogique à destination des TPE/PME

COMMENT CHOISIR
UNE OFFRE DE TÉLÉCOMMUNICATION
POUR MON ENTREPRISE ?

Guide pédagogique à destination des TPE/PME

Février 2017





QUESTIONS DE LA SALLE

