

L'Etat-plateforme

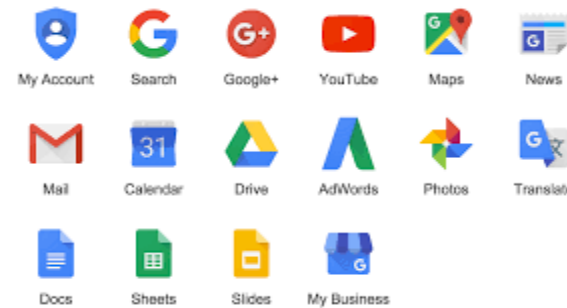


Atelier du 12 mars 2018

Sommes-nous déjà ubérisés ?

Laura LETOURNEAU : « Ubérisons l'Etat avant que d'autres ne s'en chargent ! »

Mais :



Bloomberg

leboncoin

la
bonne
boite

Trop tard ?



• 99% of state services are online

• 52,000 organisations as indirect users of X-Road services

• 800 years of working time saved

• 500M queries annually by X-Road

L'Etat-plateforme

Wikipédia livre cette [définition de l'État plateforme](#) : « ...une conception de l'État comme une plateforme mettant à disposition de la société civile et des acteurs privés des ressources (ou infrastructures) et laissant à la société civile et aux acteurs privés la liberté de développer des biens et des services finaux à l'aide de ces ressources. »

Henri Verdier, DINSIC

Stratégies des plates-formes pour un service public simplifié 23 mai 2017

- « la logique générale de l'interopérabilité avec des interfaces simples. »
- Les API (interfaces de programmation applicative) sont ouvertes et sont les pièces d'un « lego »
- Réforme de l'informatique
 - Des SI verticalisés (silos) à l'urbanisation par la donnée

Administration en ligne sans couture partout et pour tous

La marque FRANCEConnect désigne depuis février 2018 tous les moyens mis à disposition au titre de l'Etat-plateforme :

- FRANCEConnect Plateforme permettant l'échange sécurisé de données et de services sous forme d'API, afin de mettre effectivement en œuvre le principe du « Dites-le nous une fois » ;
- FRANCEConnect Identité, pour désigner plus précisément le service d'identités numériques ;
- Le kit de développement rapide de services en ligne **demarches-simplifiées.fr** (1^{er} mars 2018);
- Un tableau de bord ouvert et contributif des services publics de l'Etat accessibles en ligne sera publié le 30 juin 2018.

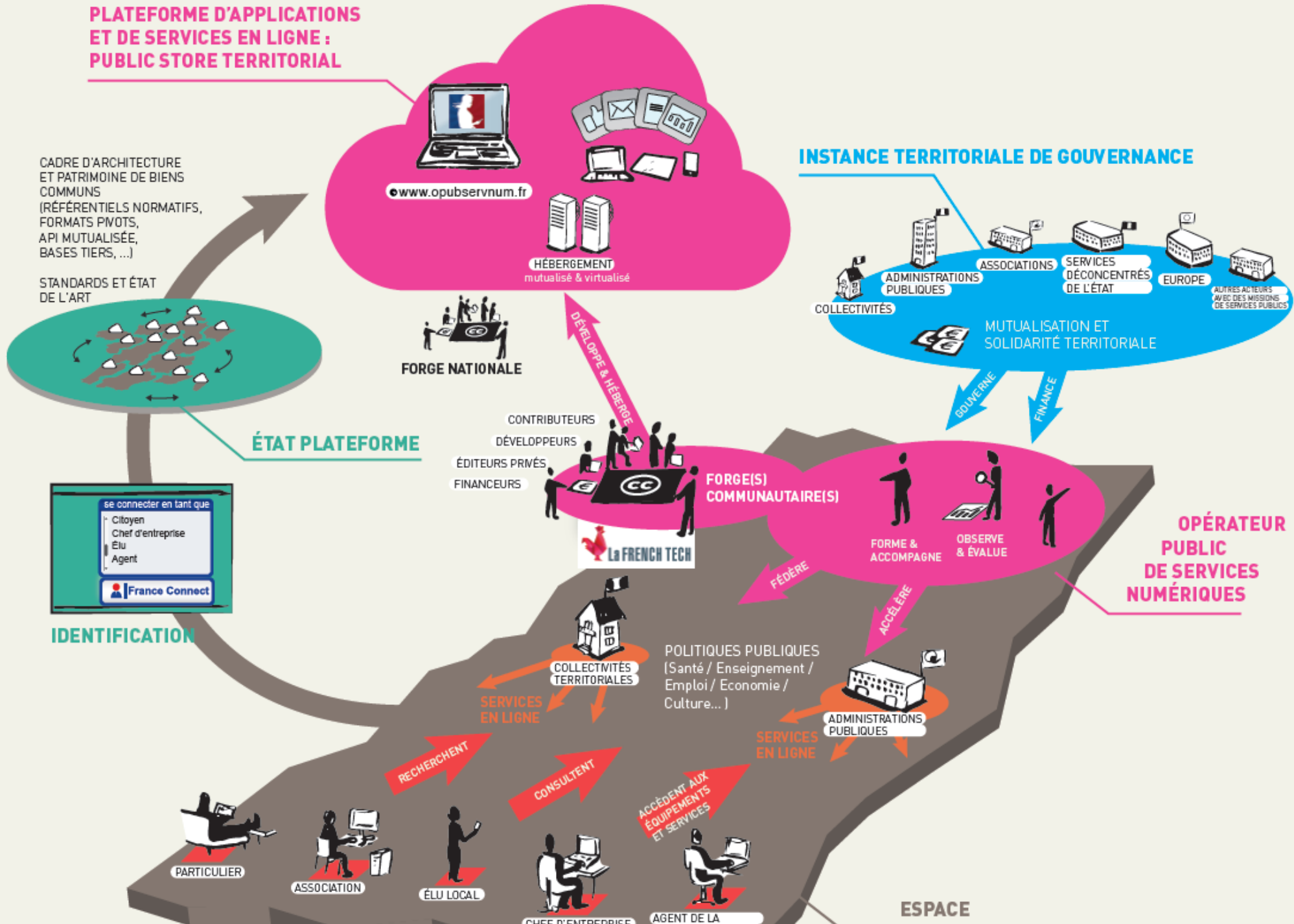
TERRITORIALE
Elle est administrée et gérée par l'Opérateur Public de Services Numériques. Elle est hébergée en mode cloud mutualisé et propose des services et des applications développés en partie par un réseau de prestataires et de développeurs de la forge communautaire.

Conçue sur la base d'un cadre d'architecture commun produit par l'Etat, elle est déployée selon le concept de "marque blanche" afin de faciliter son déploiement dans les territoires. Elle est constituée en grande partie de briques logicielles ouvertes et réutilisables.

Elle est administrée et gérée par l'Opérateur Public de Services Numériques.

ÉTAT-PLATEFORME
Il focalise la conception des services publics numériques autour des besoins et des situations des usagers (approche cross-canal) et offre une image cohérente de l'Administration.

L'Etat offre au travers de cette plateforme un outil de fédération d'identités numériques, France Connect, permettant à tout usager d'effectuer ses démarches en ligne en usant d'un même identifiant numérique reconnu par tous les services publics et



TERRITORIALE DE GOUVERNANCE
Elle définit la stratégie de développement du numérique à l'échelle territoriale pertinente. Elle est garante de la mutualisation des infrastructures des services et des moyens.

FORGE(S) COMMUNAUTAIRE(S)
Elles s'appuient sur le réseau des innovateurs locaux (Fablabs, tiers lieux...), lancent des appels à candidature pour le développement d'applications, font des appels de fonds (crowdfunding) et sont au cœur de l'innovation territoriale.

OPÉRATEUR PUBLIC DE SERVICES NUMÉRIQUES
Il est chargé de mettre en œuvre la politique numérique impulsée par la conférence territoriale.

Il a pour mission :
- Administrer et héberger la plateforme territoriale
- Animer la communauté de développeurs de la forge numérique
- Former et accompagner les usagers (collectivités, entreprises, associations)